

## DESCRIÇÃO DO MARTELO

Modelo de fundo com diâmetro nominal de 3.

Martelo de alta frequência de trabalho com alto rendimento na perfuração. Para compressores de Baixa e Alta Pressão: 175 / 360 PSI ou 460 / 1.050 CFM. Possui SUB INFERIOR revestido no processo de tungstênio LASER TECH. Conexão de rosca padrão API. CAMISA EXTERNA reversível. \*COM ROSCA CERTIFICADA CONFORME A NORMA API SPEC 7.2 SEJ2017.

<b>GAMA DE BITS</b>	3.15/16" À 4"
<b>PUNHO</b>	TIPO MISSION-30
<b>ROSCA</b>	2.3/8" REG BOX

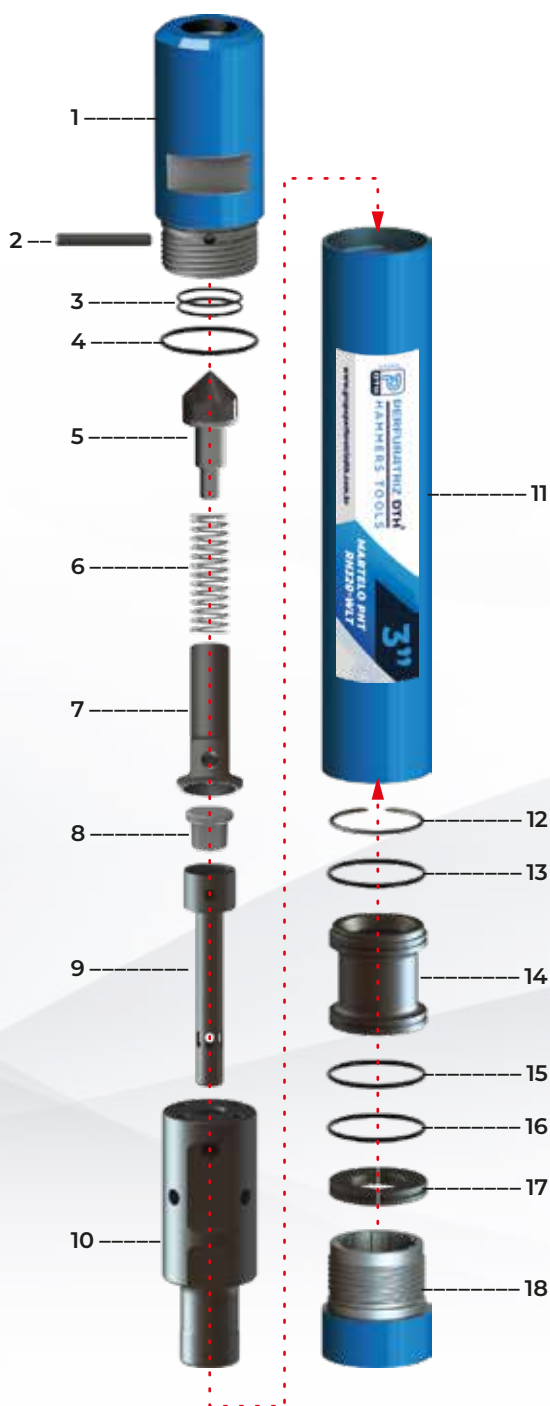
DIÂMETRO DA CAMISA	COMPRIMENTO	PESO SEM BITS	ESPAÇO ANULAR	PULL DOWN
80 mm	916 mm	25 kg	8 mm	200 – 800 kg

### CONSUMO DE AR

10 BAR	Estrangulador	Consumo CFM	Consumo m <sup>3</sup> /min
	Fechado	172	4,87
	1/8"	200	5,38
	3/16"	235	6,82
	1/4"	275	7,5

18 BAR	Estrangulador	Consumo CFM	Consumo m <sup>3</sup> /min
	Fechado	300	8,21
	1/8"	345	10
	3/16"	415	11,82
	1/4"	472	13,03

24 BAR	Estrangulador	Consumo CFM	Consumo m <sup>3</sup> /min
	Fechado	442	12,48
	1/8"	489	13,52
	3/16"	534	15,12
	1/4"	623	17,59



### PARTES DO MARTELO

### CÓDIGO

1)	SUB SUPERIOR	PHT-0147-T32-SS
2)	PINO DE TRAVA	PHT-0152-T32-PT
3)	ANEL DE VEDAÇÃO* DA VÁLVULA RÍGIDA	PHT-11968
4)	ANEL DE VEDAÇÃO* DO SUB SUPERIOR	PHT-11968
5)	VÁLVULA DE RETENÇÃO	PHT-0148-T32-VRE
6)	MOLA DA VÁLVULA	PHT-0809-T4-MVR
7)	GUIA DA VÁLVULA	PHT-0149-T32-CVRE
8)	ESTRANGULADOR	PHT-9341-T32-JEST
9)	VÁLVULA DE PASSAGEM DE FLUIDO / ÁGUA	PHT-0150-T32-VRI
10)	PISTÃO	PHT-0144-T32-PTO
11)	CAMISA EXTERNA	PHT-1830-T32-CE
12)	ANEL DE TRAVA DO PISTÃO	PHT-0145-T32-ATP
13)	ANEL DE VEDAÇÃO* DO GUIA DO PISTÃO	PHT-11968
14)	GUIA DO PISTÃO	PHT-0141-T32-GPTO
15)	ANEL DE VEDAÇÃO* DO GUIA DO PISTÃO	PHT-11968
16)	ANEL DE VEDAÇÃO* DO BI-PARTIDO	PHT-11968
17)	ANEL BI-PARTIDO	PHT-0143-T32-BP
18)	SUB INFERIOR	PHT-0142-T32-SI

## ATENÇÃO

Leia atentamente todas as instruções contidas nesse manual antes de utilizar seu martelo. Regule a quantidade de óleo no lubrificador da máquina de acordo com o compressor. A lubrificação insuficiente causa desgaste precoce e danos graves a ferramenta, comprometendo seu bom funcionamento e a possível **PERDA DA GARANTIA**.

## DESMONTAGEM DO MARTELO

Para evitar danos na Camisa durante a desmontagem, use a chave de corrente nos locais mostrados na figura abaixo.



## LUBRIFICAÇÃO

**Recomendamos usar óleo com grau de viscosidade ISO 320 Perfuratriz DTH ou similar com aditivo de extrema pressão.**

Nosso óleo é composto por óleos minerais de base parafínica e aditivos, que reduz a temperatura de trabalho e o vazamento; reduz o consumo de lubrificantes de 10 a 40%; reduz custos e paradas com manutenção; prolonga a vida do martelo e conjunto de perfuração em até 40%.

## INFORMAÇÕES DE GARANTIA E MANUTENÇÃO

Os martelos de fundo DTH são fabricados de acordo com normas específicas e com total qualidade em seu processo. Para garantir um bom desempenho do seu martelo é necessário tomar algumas precauções:

### 1) Reverter a camisa em média a cada 500 metros perfurados.

- Para reverter a camisa, desmonte seu martelo seguindo as instruções da figura 2 (DESMONTAGEM DO MARTELO);
- Limpe o martelo com pano, água ou ar comprimido. (Nunca utilize estopa);
- Verifique arranhados ou fissuras nas peças. Caso exista, utilize uma lixa fina para remover o arranhado ou substitua a peça;
- Lubrifique as peças do martelo com o óleo recomendado;
- Monte seu martelo seguindo a seqüência da figura de montagem;
- Faça o teste do martelo antes de retomar a perfuração.

### 2) Para lubrificação do martelo é indispensável a utilização de um lubrificador de linha.

### 3) Faça a afiação dos botões dos bits regularmente.

## PARA A SOLICITAÇÃO DE GARANTIA DO SEU MARTELO, TENHA AS INFORMAÇÕES ABAIXO PREENCHIDAS:

- |  |   |
|--|---|
| 1) Número da Nota Fiscal de compra: _____        | 8) Quantas vezes foram realizadas a reversão da Camisa? _____ |
| 2) Qual a quantidade de metros perfurados: _____ | 9) Qual o Pull Down (Peso sobre o Martelo)? _____             |
| 3) Número do lote do Bits: _____                 | 10) Qual modelo do óleo? _____                                |
| 4) Realiza afiação de Bits: ( ) SIM   ( ) NÃO    | 11) Quantos litros de óleo injetado por hora? _____           |
| 5) Número do lote do Pistão: _____               | 12) Qual a pressão de trabalho do compressor? _____           |
| 6) Número do lote da Camisa: _____               | 13) Qual a rotação de trabalho da coluna de perfuração? _____ |
| 7) Diâmetro externo da Camisa: _____             |   |

### Piracicaba / SÃO PAULO (Matriz)

Rua Augusto de Lello, 400  
Bairro Santa Rosa - CEP 13414-244  
+55 (19) 3412-2280  
perfuratriz@grupoperfuratrizedth.com.br

### Vitória da Conquista / BAHIA

BR 116, s/n - Bairro Ayrton Senna  
Parque Logístico Sudoeste - CEP 45058-000  
+55 (77) 3427-1588  
comercial.bahia@grupoperfuratrizedth.com.br

### Goiânia / GOIÁS

Av. Ville, 2.161 - QD 25 - LT 27  
Res. Center Ville - CEP 74369-023  
+55 (62) 3040-1771  
comercial.goias@grupoperfuratrizedth.com.br

@grupoperfuratrizedth.com.br

www.grupoperfuratrizedth.com.br